



ESTIMACIONES AGRÍCOLAS

Informe semanal al
28 de septiembre de 2017



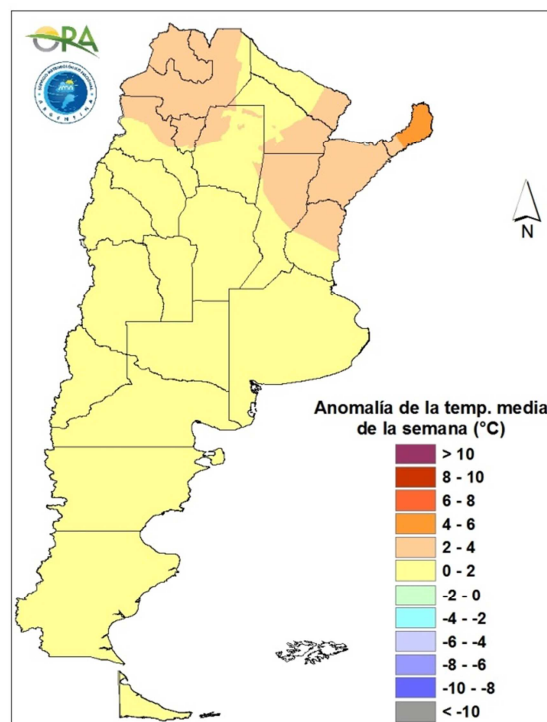
ÍNDICE

- Temperaturas
- Precipitaciones
- Estado de las reservas hídricas
- Humedad y estado de los cultivos



TEMPERATURAS

Las temperaturas medias de la última semana se dieron de acuerdo a lo esperado para esta época del año en la mayor parte del territorio argentino. Fueron algo superiores en el NOA y en el NEA, particularmente en la provincia de Misiones. En dichas regiones se registraron máximas superiores a los 35°C en diversas localidades incluyendo algunas en las cuales se superaron los 40°C como en Tartagal y Santiago del Estero. Por otro lado, se registraron heladas en toda la zona cordillerana de Patagonia.



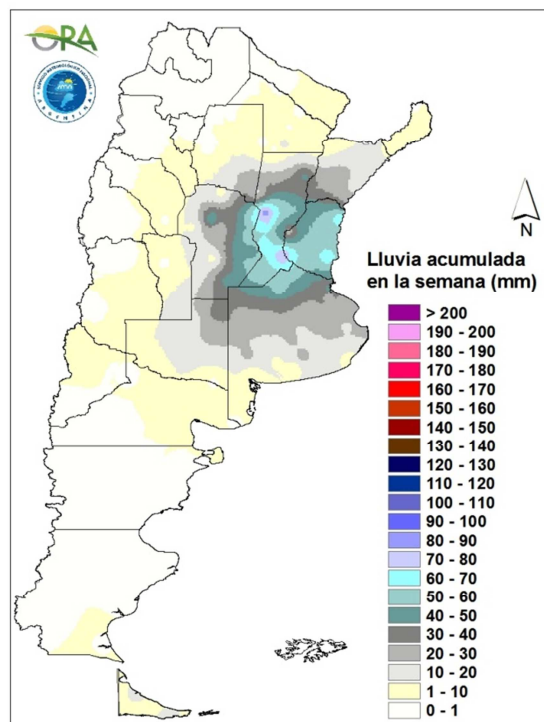
Anomalia de la temperatura media de la semana

Se prevén temperaturas medias inferiores a las normales en el norte y centro del país, mientras que en la zona sur se prevén por sobre lo normal. La variación de la temperatura para esta semana estará dominada por el ingreso de un sistema de baja presión durante el fin de semana, que generará una disminución de la temperatura máxima y mínima en todo el sector norte y centro de Argentina. En particular en el centro-sur de la provincia de Buenos Aires, se podrían dar temperaturas entre 0° y 3°. Esta situación se mantendrá hasta el lunes, cuando comenzarían leves aumentos en las temperaturas máximas y mínimas sobre el país.



PRECIPITACIONES

Las precipitaciones de los últimos siete días se concentraron en la región núcleo pampeana, este de Córdoba y el Litoral. Allí los acumulados semanales rondaron los 50mm en toda la región, con máximos locales incluso superiores: Sunchales (85mm), Rosario (79mm), Rafaela (71mm) y El Trébol (70mm). En zonas aledañas las lluvias fueron de aproximadamente 25mm, mientras que en el resto del país no se dieron precipitaciones significativas.

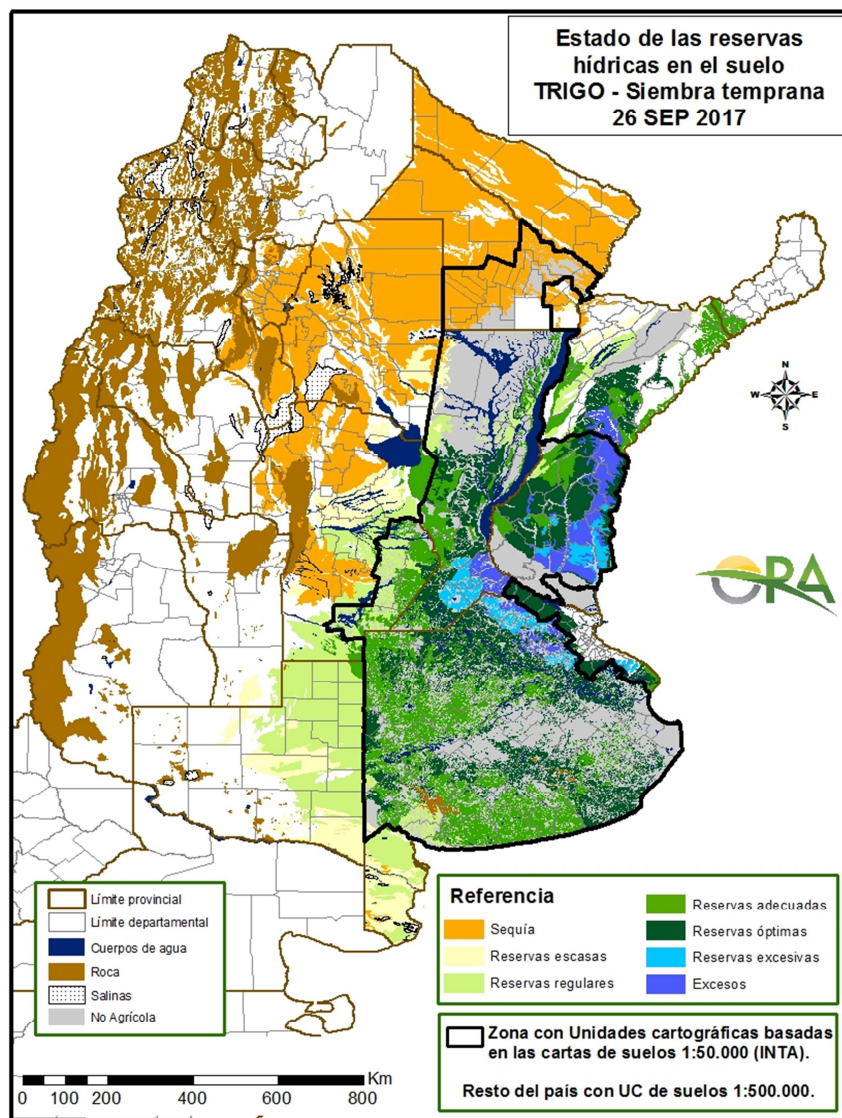


Precipitaciones acumuladas en la semana

Se prevén lluvias en todo el norte y centro del país durante la próxima semana. Entre miércoles y viernes, las precipitaciones se van a concentrar en las provincias del NOA y el NEA. Para el sábado se pronostican algunos eventos en el sur de Córdoba, norte de San Luis, este de La Pampa, noreste de Río Negro, oeste de Buenos Aires, Misiones, sur de Santa Cruz y Tierra del Fuego. Entre domingo y lunes, los acumulados más importantes se darán en Córdoba, Santa Fe, Santiago del Estero, Entre Ríos, Corrientes, Misiones y Chaco.

ESTADO DE LAS RESERVAS HÍDRICAS

El mapa muestra el estado simulado de las reservas hídricas en el suelo para lotes de trigo. Las precipitaciones de la última semana volvieron a dejar excesos hídricos en la zona núcleo pampeana y en el Litoral. Esto se evidencia principalmente en el noreste de la provincia de Buenos Aires, sudeste de Santa Fe y este de Entre Ríos. El resto de dichas provincias se encuentran con reservas de adecuadas a óptimas, a excepción de bajos o terrenos mal drenados donde podrían prevalecer perfiles muy recargados y reservas excesivas. Lo mismo se observa en Corrientes, Misiones y el este de Córdoba. Por otro lado permanecen deficitarias las reservas en el centro y norte del país, con probabilidad de continuar así durante las próximas dos semanas.



Mapa de reservas hídricas hecho a partir de datos meteorológicos del SMN y del INTA e información de suelos del INTA.



EVOLUCIÓN DE LA SUPERFICIE SEMBRADA Y COSECHADA

AVANCE DE LA COSECHA DE MAIZ										
CAMPAÑA: 2016/2017(*)										
DELEGACION		AREA SEMBRADA Ha	24/08 %	31/08 %	07/09 %	14/09 %	21/09 %	28/09 %	AREA NO COSECHADA Ha	AREA COSECHADA Ha
Bahía Blanca		15.000	20	35	40	50	80	95	13.985	960
Bolívar		145.100	100	100	100	100	100	100	23.925	121.180
Bragado		185.300	100	100	100	100	100	100	43.931	141.370
Gral. Madariaga		112.600	98	100	100	100	100	100	9.000	103.600
Junín		180.000	100	100	100	100	100	100	46.980	133.020
La Plata		30.000	98	99	100	100	100	100	14.490	15.510
Lincoln		201.700	100	100	100	100	100	100	54.143	147.560
Pehuajó		362.190	100	100	100	100	100	100	120.655	241.540
Pergamino		196.500	100	100	100	100	100	100	1.488	195.010
Pigüé		122.000	70	73	75	85	90	100	43.500	78.500
Salliqueló		150.000	67	72	75	80	80	87	106.500	37.850
Tandil		265.000	74	86	100	100	100	100	211.700	53.300
Tres Arroyos		172.930	22	33	36	36	55	83	73.075	82.880
25 de Mayo		176.700	100	100	100	100	100	100	33.780	142.920
BUENOS AIRES	16/17	2.315.020	91	93	94	94	96	99	797.151	1.495.200
	15/16	1.787.009	93	95	96	97	100	100		
Laboulaye		497.000	98	99	100	100	100	100	136.300	360.700
Marcos Juárez		421.613	100	100	100	100	100	100	45.675	375.940
Río Cuarto		748.100	100	100	100	100	100	100	130.850	617.250
San Francisco		567.000	95	98	100	100	100	100	75.750	491.250
Villa María		322.200	100	100	100	100	100	100	109.500	212.700
CORDOBA	16/17	2.555.913	98	99	100	100	100	100	498.075	2.057.840
	15/16	1.935.970	89	97	99	100	100	100		
Paraná		101.000	100	100	100	100	100	100	26.970	74.030
Rosario del Tala		281.500	100	100	100	100	100	100	16.500	265.000
ENTRE RIOS	16/17	382.500	100	100	100	100	100	100	43.470	339.030
	15/16	257.900	100	100	100	100	100	100		
General Pico		339.000	70	75	80	82	85	87	254.330	73.660
Santa Rosa		140.000	90	95	96	97	98	98	49.300	89.250
LA PAMPA	16/17	479.000	80	85	88	90	92	93	303.630	162.910
	15/16	614.900	97	99	100	100	100	100		
Avellaneda		141.000	99	100	100	100	100	100	27.630	113.370
Cañada de Gómez		145.000	100	100	100	100	100	100	19.350	125.650
Casilda		85.100	97	100	100	100	100	100	3.500	81.600
Rafaela		259.700	100	100	100	100	100	100	107.735	151.970
Venado Tuerto		265.360	100	100	100	100	100	100	26.622	238.740
SANTA FE	16/17	896.160	99	100	100	100	100	100	184.837	711.330
	15/16	629.170	99	100	100	100	100	100		
CATAMARCA		9.300	100	100	100	100	100	100	1.015	8.290
CORRIENTES		14.000	100	100	100	100	100	100	5.800	8.200
CHACO (Charata)		178.000	97	100	100	100	100	100	16.965	161.040
CHACO (Pcia. R. S. Peña)		118.500	94	100	100	100	100	100	13.495	105.010
FORMOSA		41.000	100	100	100	100	100	100	5.000	36.000
JUJUY		5.740	100	100	100	100	100	100	725	5.020
MISIONES		23.000	100	100	100	100	100	100	200	22.800
SALTA		262.870	100	100	100	100	100	100	35.200	227.670
SAN LUIS		378.800	90	93	96	99	100	100	30.039	348.760
SANTIAGO del ESTERO		151.000	100	100	100	100	100	100	13.123	137.880
SGO del ESTERO (Quimilí)		605.000	97	100	100	100	100	100	41.750	563.250
TUCUMAN		65.750	100	100	100	100	100	100	6.000	59.750
TOTAL PAIS	16/17	8.481.553	96	97	98	98	99	99	1.996.474	6.449.980
	15/16	6.904.539	92	96	98	99	100	100		

(*) Cifras Provisorias
Las AREAS están expresadas en hectáreas.
ESTIMACIONES AGRICOLAS
Min. de Agroindustria



AVANCE DE LA COSECHA DE SOJA

CAMPAÑA: 2016/2017 (*)

DELEGACION		AREA SEMBRADA Ha	24/08	31/08	07/09	14/09	21/09	28/09	AREA PERDIDA Ha	AREA FORRAJE Ha	AREA COSECHADA Ha
			%	%	%	%	%	%			
Bahía Blanca	1ª	-	-	-	-	-	-	-	-	-	-
	2ª	-	-	-	-	-	-	-	-	-	-
Bolívar	1ª	274.100	100	100	100	100	100	100	14.700	-	259.400
	2ª	87.500	100	100	100	100	100	100	3.920	-	83.580
Bragado	1ª	325.360	100	100	100	100	100	100	-	5.600	319.760
	2ª	153.080	100	100	100	100	100	100	-	-	153.080
Gral. Madariaga	1ª	95.800	100	100	100	100	100	100	1.400	-	94.400
	2ª	20.800	100	100	100	100	100	100	-	-	20.800
Junín	1ª	349.040	100	100	100	100	100	100	12.460	-	336.580
	2ª	129.330	100	100	100	100	100	100	6.510	-	122.820
La Plata	1ª	71.000	100	100	100	100	100	100	700	3.500	66.800
	2ª	26.000	100	100	100	100	100	100	-	-	26.000
Lincoln	1ª	596.400	100	100	100	100	100	100	79.933	11.800	504.667
	2ª	151.800	100	100	100	100	100	100	25.655	-	126.145
Pehuajó	1ª	515.830	100	100	100	100	100	100	11.585	15.200	489.045
	2ª	144.730	100	100	100	100	100	100	2.618	-	142.112
Pergamino	1ª	538.200	100	100	100	100	100	100	2.275	-	535.925
	2ª	192.850	100	100	100	100	100	100	945	-	191.905
Pigüé	1ª	191.000	100	100	100	100	100	100	-	-	191.000
	2ª	39.000	100	100	100	100	100	100	-	-	39.000
Saliqueló	1ª	250.000	100	100	100	100	100	100	14.300	5.000	230.700
	2ª	40.000	100	100	100	100	100	100	8.350	-	31.650
Tandil	1ª	408.100	100	100	100	100	100	100	7.420	-	400.680
	2ª	237.300	100	100	100	100	100	100	8.400	-	228.900
Tres Arroyos	1ª	454.380	100	100	100	100	100	100	42.000	-	412.380
	2ª	183.660	100	100	100	100	100	100	16.100	-	167.560
25 de Mayo	1ª	418.000	100	100	100	100	100	100	12.950	-	405.050
	2ª	95.000	100	100	100	100	100	100	7.595	-	87.405
BUENOS AIRES	16/17	5.988.260	100	100	100	100	100	100	279.816	41.100	5.667.344
	15/16	6.740.590	100	100	100	100	100	100	-	-	-
Laboulaye	1ª	550.000	100	100	100	100	100	100	24.500	-	525.500
	2ª	92.000	100	100	100	100	100	100	7.700	-	84.300
M. Juárez	1ª	647.840	100	100	100	100	100	100	44.380	-	603.460
	2ª	127.332	100	100	100	100	100	100	7.700	-	119.632
Río Cuarto	1ª	959.280	100	100	100	100	100	100	6.650	-	952.630
	2ª	86.200	100	100	100	100	100	100	-	-	86.200
S. Francisco	1ª	977.000	100	100	100	100	100	100	1.400	-	975.600
	2ª	414.000	100	100	100	100	100	100	1.400	-	412.600
V. María	1ª	639.050	100	100	100	100	100	100	-	-	639.050
	2ª	306.150	100	100	100	100	100	100	-	-	306.150
CORDOBA	16/17	4.798.852	100	100	100	100	100	100	93.730	-	4.705.122
	15/16	5.579.530	100	100	100	100	100	100	-	-	-
Paraná	1ª	342.700	100	100	100	100	100	100	3.500	-	339.200
	2ª	123.700	100	100	100	100	100	100	-	-	123.700
R. del Tala	1ª	640.000	100	100	100	100	100	100	1.050	-	638.950
	2ª	220.000	100	100	100	100	100	100	525	-	219.475
ENTRE RIOS	16/17	1.326.400	100	100	100	100	100	100	5.075	-	1.321.325
	15/16	1.466.000	100	100	100	100	100	100	-	-	-
General Pico	1ª	326.900	85	87	90	94	95	97	46.480	-	272.007
	2ª	53.100	80	85	90	90	93	97	6.860	-	44.853
Santa Rosa	1ª	110.000	100	100	100	100	100	100	18.500	-	91.500
	2ª	7.000	100	100	100	100	100	100	3.100	-	3.900
LA PAMPA	16/17	497.000	88	90	92	95	96	98	74.940	-	412.260
	15/16	553.225	100	100	100	100	100	100	-	-	-
Avellaneda	1ª	137.000	100	100	100	100	100	100	6.650	-	130.350
	2ª	106.700	100	100	100	100	100	100	1.750	-	104.950
C. de Gómez	1ª	635.100	100	100	100	100	100	100	14.000	-	621.100
	2ª	203.900	100	100	100	100	100	100	10.010	-	193.890
Casilda	1ª	582.300	100	100	100	100	100	100	11.130	-	571.170
	2ª	131.880	100	100	100	100	100	100	4.690	-	127.190
Rafaela	1ª	534.650	100	100	100	100	100	100	23.800	-	510.850
	2ª	199.950	100	100	100	100	100	100	18.200	-	181.750
V. Tuerto	1ª	310.920	100	100	100	100	100	100	8.750	-	302.170
	2ª	122.260	100	100	100	100	100	100	6.300	-	115.960
SANTA FE	16/17	2.964.660	100	100	100	100	100	100	105.280	-	2.859.380
	15/16	3.468.912	100	100	100	100	100	100	-	-	-
CATAMARCA		29.900	100	100	100	100	100	100	1.218	-	28.682
CORRIENTES		20.000	100	100	100	100	100	100	-	-	20.000
CHACO (Charata)		288.000	100	100	100	100	100	100	21.700	-	266.300
CHACO (Pcia. R.S.Peña)		213.060	100	100	100	100	100	100	8.890	-	204.170
FORMOSA		18.500	100	100	100	100	100	100	350	-	18.150
JUJUY		7.238	100	100	100	100	100	100	861	-	6.377
MISIONES		1.550	100	100	100	100	100	100	-	-	1.550
SALTA		463.800	100	100	100	100	100	100	4.578	-	459.222
SAN LUIS	1º	302.140	100	100	100	100	100	100	-	-	302.140
	2º	5.200	100	100	100	100	100	100	-	-	5.200
S. ESTERO		150.500	100	100	100	100	100	100	-	-	150.500
QUIMILI (S. del Est.)		721.360	100	100	100	100	100	100	4.300	-	717.060
TUCUMAN		203.900	100	100	100	100	100	100	2.709	-	201.191
TOTAL PAIS	16/17	18.000.320	99	99	99	99	99	99	603.447	41.100	17.345.973
	15/16	20.479.094	100	100	100	100	100	100	-	-	-

(*) Cifras provisionarias
Las áreas están expresadas en hectáreas
ESTIMACIONES AGRICOLAS
Min. de Agroindustria



ESTADO DE LOS CULTIVOS
Y HUMEDAD DEL SUELO

HUMEDAD Y ESTADO DE LOS CULTIVOS

Desde el 22/09/17 hasta el 28/09/17

PROVINCIA	DELEGACION	TRIGO (pan)									Humedad
		Estadio Fenológico (*)					Estado General				
		E	C	F	L	M	MB	B	R	M	
BUENOS AIRES	BAHIA BLANCA	-	100	-	-	-	-	100	-	-	A
	BOLIVAR	-	100	-	-	-	-	100	-	-	A/I
	BRAGADO	-	100	-	-	-	-	100	-	-	A
	GENERAL MADARIAGA	3	97	-	-	-	-	100	-	-	A
	JUNIN	-	79	21	-	-	-	100	-	-	A/E
	LA PLATA	-	100	-	-	-	100	-	-	-	A
	LINCOLN	-	100	-	-	-	-	92	8	-	E/A
	PEHUAJO	3	97	-	-	-	100	-	-	-	E/A
	PERGAMINO	-	77	23	-	-	-	100	-	-	A
	PIGÜE	-	100	-	-	-	-	100	-	-	A
	SALLIQUELO	-	100	-	-	-	-	100	-	-	E/A
	TANDIL	16	84	-	-	-	-	89	-	-	E/A
TRES ARROYOS	11	-	-	-	-	-	11	-	-	A	
25 DE MAYO	-	-	-	-	-	-	-	-	-	-	
CORDOBA	LABOULAYE	-	100	-	-	-	-	100	-	-	A/R
	MARCOS JUAREZ	-	20	70	10	-	22	73	5	-	A/R
	RIO CUARTO	-	99	2	-	-	-	100	-	-	A
	SAN FRANCISCO	-	100	-	-	-	-	82	18	-	A/R
	VILLA MARIA	-	93	7	-	-	-	100	-	-	A
ENTRE RIOS	PARANA	-	22	59	18	-	-	100	-	-	E/A
	ROSARIO DEL TALA	-	92	8	-	-	35	56	9	-	A
LA PAMPA	GENERAL PICO	-	100	-	-	-	-	100	-	-	E/A
	SANTA ROSA	-	100	-	-	-	-	99	1	-	E/A
SANTA FE	AVELLANEDA	-	8	53	39	-	-	87	13	-	A/R
	CASILDA	-	80	20	-	-	18	62	20	-	E/A
	CAÑADA de GOMEZ	-	100	-	-	-	32	40	28	-	A/R
	RAFAELA	-	36	64	-	-	27	73	-	-	E/A
	VENADO TUERTO	-	60	40	-	-	-	65	35	-	A
CATAMARCA	CATAMARCA	-	-	20	80	-	-	50	50	-	PS
CORRIENTES	CORRIENTES	-	-	-	-	-	-	-	-	-	-
CHACO	CHARATA	-	-	14	85	-	48	50	2	-	R/PS
	Pcia. ROQUE SAENZ PENA	-	-	46	54	-	0	48	51	-	A
FORMOSA	FORMOSA	-	-	-	-	-	-	-	-	-	-
JUJUY	JUJUY	-	-	20	60	20	-	96	-	-	A
MISIONES	POSADAS	-	-	-	-	-	-	-	-	-	-
SALTA	SALTA	-	-	25	70	5	-	94	6	-	A
SAN LUIS	SAN LUIS	-	100	-	-	-	-	100	-	-	A
SANTIAGO DEL ESTERO	SANTIAGO DEL ESTERO	-	-	-	80	20	-	100	-	-	A/R
	QUIMILI	-	25	46	29	-	-	87	13	-	A/R
TUCUMAN	TUCUMAN	-	-	28	72	-	-	51	49	-	R/PS

Las cifras expresan porcentaje de la superficie del área sembrada.

Estado general: MB: Muy Bueno, B: Bueno, R: Regular, M: Malo.

Humedad: A: Adecuada, R: Regular, E: Exceso, I: Inundación, PS: Principio de Sequía, S: Sequía.

Estadio Fenológico: E: Emergencia; C: Crecimiento; F: Floración; L: Llenado; M: Madurez

(*) La sumatoria puede ser inferior a 100, correspondiendo la diferencia a siembras aún sin emerger.